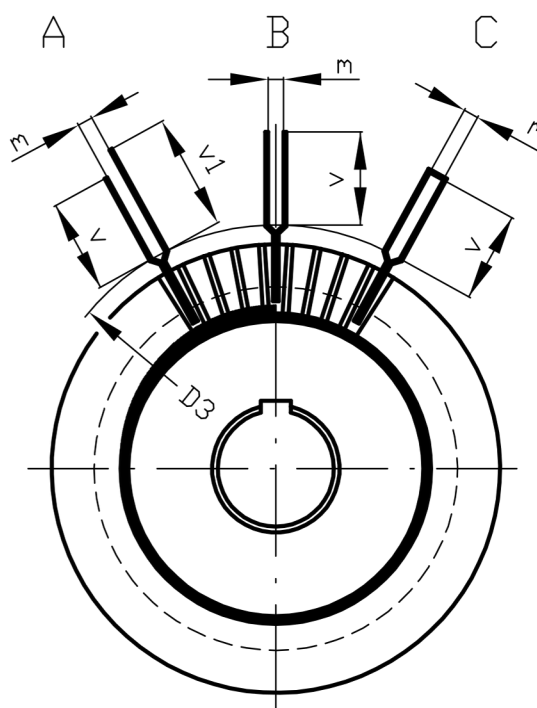
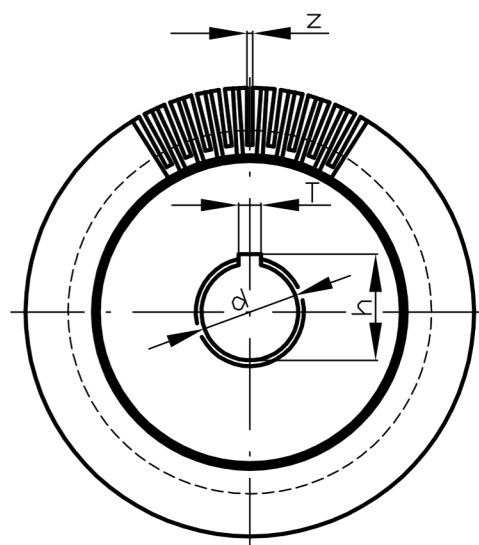
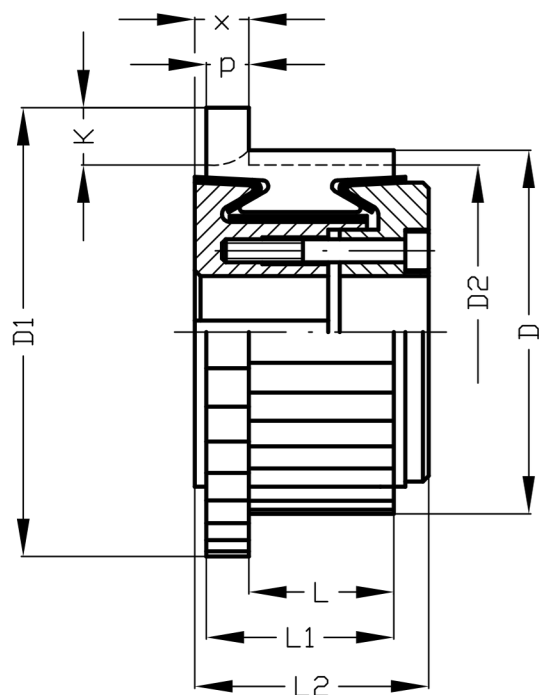


ZÁKLADNÍ TYPY KONSTRUKCÍ

TYPES OF CONSTRUCTION • ART DER KONSTRUKTION

mark of climatic
N
resistance



KOMMUTATOREN

COMMUTATORS

KOMUTÁTORY

No.: of drawing	No.: of segments	D	D1	D2	D3	L	L1	L2	x	p	z	k	A,m,v	d
2 06 1817	171	185	229	179	-	76	94	124	33	18	1.14	21	-	60H7
2 06 1820	123	185	229	179	-	96	125	155	33	18	1.62	21	-	60H7
3 06 1824	129	180	208	174	-	43	63	105	32	15	-	-	-	60H7
2 06 2000	111	200	194	184	198	73	95	140	11	12	-	-	2, 15, 23, 5	56H7
2 06 2003	111	200	203	184	-	73	88	133	35	15	2.1	10	-	56H7
2 06 2006	111	200	194	184	198	73	95	140	11	12	-	-	2, 15, 23, 5	63H7
2 06 2219	105	226.6	282	215	-	84.5	104.5	215.5	90	20	2.6	25	-	70H7
2 06 2505	205	250	290	234	-	57	90	168	39	22	1.2	25.5	-	100H7
2 06 2508	117	250	290	234	-	87	120	191	39	22	2.3	28	-	100H7
2 06 2518	135	250	273	234	-	92	125	188	52	22	1.6	21.5	-	90H7
2 06 2519	135	250	290	234	-	87	120	198	39	22	2.3	28	-	100H7
2 06 2529	150	247	340	234	-	87	106	216	94	19	1.4	40.0 26.5	-	82H7
2 06 2702	171	270	315	254	-	86	100	201	57	14	1.75	35	-	96H7
2 06 2703	171	270	315	254	-	86	104	205	61	18	1.75	30	-	96H7
2 06 2803	200	280	321	264	-	118	151	228	61	22	1.3	37.5	-	115H7
2 06 3300	232	325.6	448	310	-	92	115	251	110	19	1.6	46.0 33.0	-	115H7
2 06 3304	232	325.6	448	310	-	92	115	251	110	19	1.35	46.0 32.0	-	115H7
2 06 3305	232	325.6	448	310	-	92	115	251	110	19	1.6	46.0 33.0	-	115H7
2 06 3306	232	325.6	448	310	-	92	115	251	110	19	1.6	46.0 32.0	-	115H7
1 06 3801	290	380	427	360	-	120	142	308	147	22	1.22	35.0 32.0	-	120H7
2 06 3806	282	381	384	364	-	210	235	265	40	25	-	-	-	180H7
1 06 4000	140	400	465	380	-	200	243	347	85	32	3.1	44.5 41.0	-	160H7
1 06 4011	248	400	446	380	-	121	159	249	75	27	1.5	41	-	160H7
2 06 4022	174	396.6	496	381	-	121	143	240	68.5	22	3.05	48	-	130H7
2 06 4023	174	396.6	496	381	-	121	143	240	68.5	22	3.05	48	-	130H7
2 06 4500	124	450	520	430	-	280	323	432	92	32	4.1	44.5 41.0	-	175H7
2 06 4501	232	450	520	430	-	165	208	318	92	32	2.1	44.5 41.0	-	175H7
2 06 4505	124	450	520	430	-	280	323	432	92	32	4.4	44.5 41.0	-	175H7
2 06 4804	210	482	550	462	-	221	253	362	92	32	2.6	44.5 41.0	-	200H7
1 06 5702	261	571	703	550	-	149	169	240	60	20	2.8	44.5 32.0	-	235H7

KOMMUTATOREN

COMMUTATORS

KOMUTÁTOŘY